

Underrättelser för sjöfarande Sjöfartsverket



Underrättelser för sjöfarande Områdesindelning



SJÖFARTSVERKET

Redaktion
Sjöfartsverket
Ufs
601 78 NORRKÖPING
tel: 0771 630 605
e-post: ufs@sjofartsverket.se

Ansvarig utgivare:
Affärsområdeschef Patrik Wiberg

TILLKÄNNAGIVANDEN*** 14074 (T)****Sjökort: 92, 923****Halmstad. Rekommenderat maximalt fartysdjupgående.**

Se: 2019:766/14054(T), 2019:762/14158(T)

Tid: Tillsvidare.

Maximalt rekommenderat fartysdjupgående till Halmstad hamn är 9,5 m.

Halmstad hamn	56-39,0N	012-50,1E
---------------	----------	-----------

Visas ej i ENC.

Bsp Västkusten S 2019/s09, s31, s66

Sjöfartsverket. Publ. 1 augusti 2019

*** 14192 (T)****Sjökort: 623****Loftahammar. Tävlingen "Loftahammar Endurance Day". Avlysta områden.**

Tid: 3 augusti 2019 kl: 0830 - 1630

Tävlingen Loftahammar Endurance Day genomförs i ett område i och kring Loftahammar.

Tävlingen utförs på såväl land som i vatten.

Vid fyra passager, område 1 - område 4, är farleden avlyst för all sjötrafik enligt följande tider:

Område 1: Farled Bjursunds ström norra	0830 - 0930	57-55,85N	016-36,10E
Område 2: Farled förbi Bjursundsbron	0845 - 1000	57-55,20N	016-35,40E
Område 3: Farled Hultö - Björkö	0945 - 1130	57-52,90N	016-38,05E
Område 4: Farled Rågö - Kalvö	1000 - 1630	57-52,05N	016-43,45E

Tävlingen sker i vattnet även på ställen där det inte går någon farled, se bifogad bild, och sjöfarande uppmanas att vidta extra försiktighet i dessa områden.

Funktionärs/säkerhetsbåtar kommer bevaka VHF CH 16.

Visas ej i ENC.

Bsp Ostkusten 2019/s48, s49, s50, s51



Lofthammar Endurance Day

Länsstyrelsen Kalmar Län. Publ. 1 augusti 2019

UNDERRÄTTELSE

Bottenviken

* 14013 (T)

Sjökort: 41, 411

Sverige. Bottenviken. S om Haparanda. Maringeologiska undersökningar.

Tid: 6 - 31 augusti

Maringeologiska undersökningar av fartyget 'Ocean Surveyor/SBJO'. Sjöfarande uppmanas visa hänsyn och passera fartyget med försiktighet.

Kontakt: 070-227 02 53

Undersökningsområde	a)	65-40N	023-50E
	b)	65-40N	024-13E
	c)	65-34N	024-13E
	d)	65-34N	023-50E

Visas ej i ENC.

Bsp Bottenviken 2018/s05, s12, s13

SGU. Publ. 31 juli 2019

14185

Sjökort: 4, 41

Finland. Bottenviken. Oulu. Ny farled. Utmärkning.

1. En ny farled har tagits i bruk. Se sjökortsbild.

Inför	en farled med maximalt djupgående 12,5m mellan position a) - j)	a)	65-20,893N	023-58,241E
		b)	65-18,474N	024-18,469E
		c)	65-15,863N	024-25,597E
		d)	65-14,049N	024-31,302E
		e)	65-14,035N	024-36,832E
		f)	65-12,877N	024-43,068E
		g)	65-12,716N	024-46,507E
		h)	65-10,075N	024-51,450E
		i)	65-09,106N	024-57,257E
		j)	65-08,069N	024-58,718E

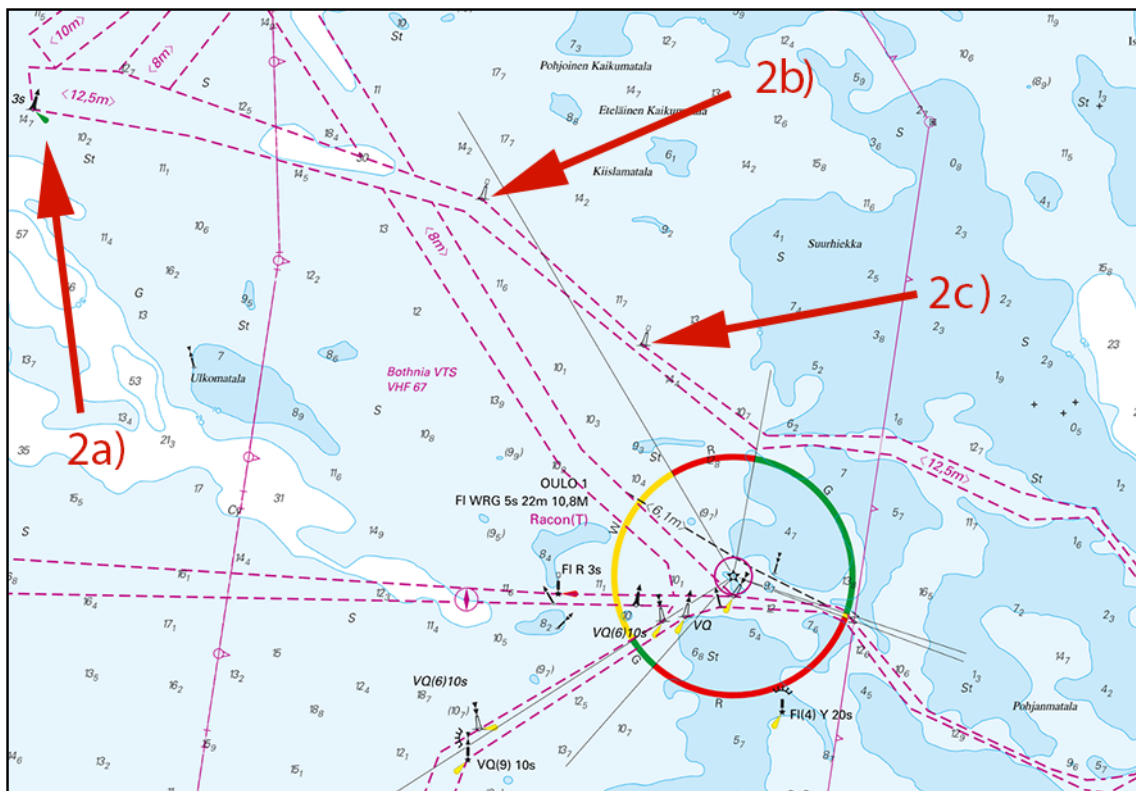
2. Utmärkning införs.

Inför	styrbordslysboj FI G 3s	a)	65-20,252N	023-57,854E
Inför	babordsboj	b)	65-18,632N	024-18,551E
Inför	babordsboj	c)	65-15,849N	024-26,001E

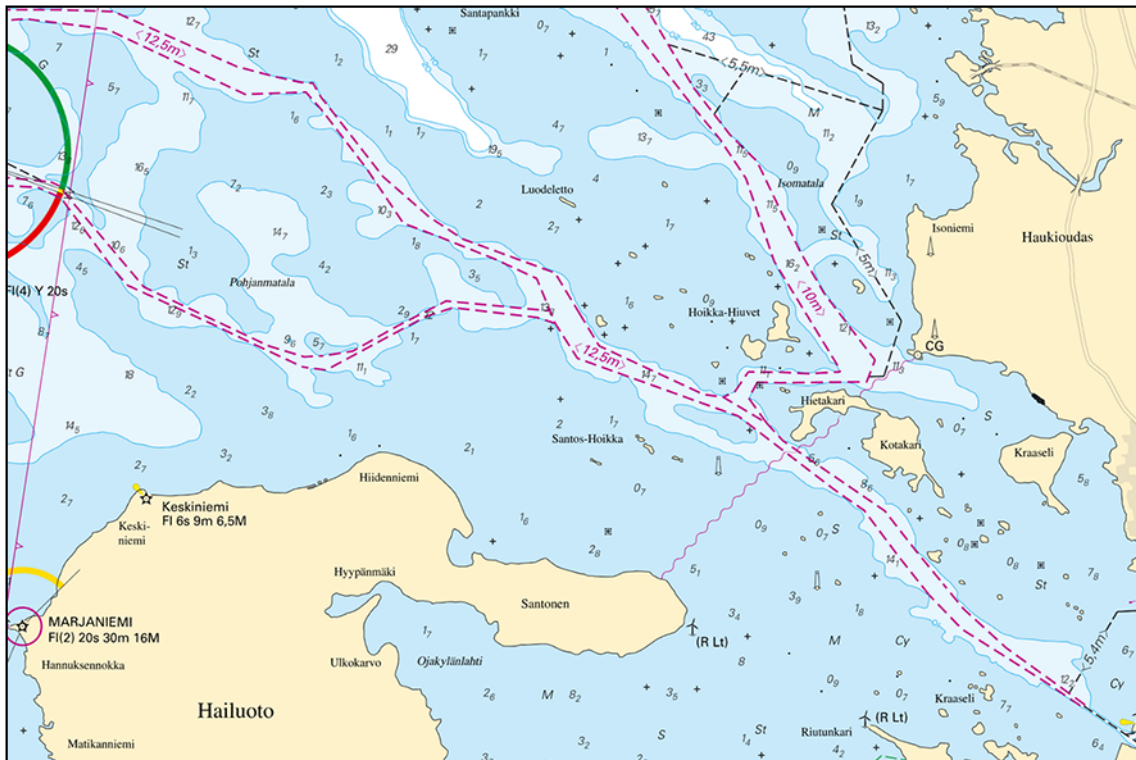
3. Ändra maximalt djupgående. Se sjökortsbild.

Ändra	maximalt djupgående från 10,0m till 12,5m mellan position a) - b)	a)	65-08,07N	024-58,72E
		b)	65-00,11N	025-24,05E

Bsp Bottenviken 2018/s05



Ny farled till Oulu



Ny och ändrad farled till Oulu

Finnish NtM 2019: 18/140, 141, 149 Publ. 31 juli 2019

Norra Kvarken

* 14189

Sjökort: 429, 5121, 513

Sverige. Norra Kvarken. Holmsund. S om Gåshällan. Hinder borttaget.

Notiser som utgår: 2019:765/14181(T)

Den babordsprick som drivit ur position och delvis sjunkit är nu borttagen.

Ungefärlig position prick	63-38,285N	020-14,996E
---------------------------	------------	-------------

Visas ej i ENC.

Bsp Bottenhavet N 2019/s31, s32, s46

Sjöfartsverket. Publ. 26 juli 2019

Ålands hav och Skärgårdshavet

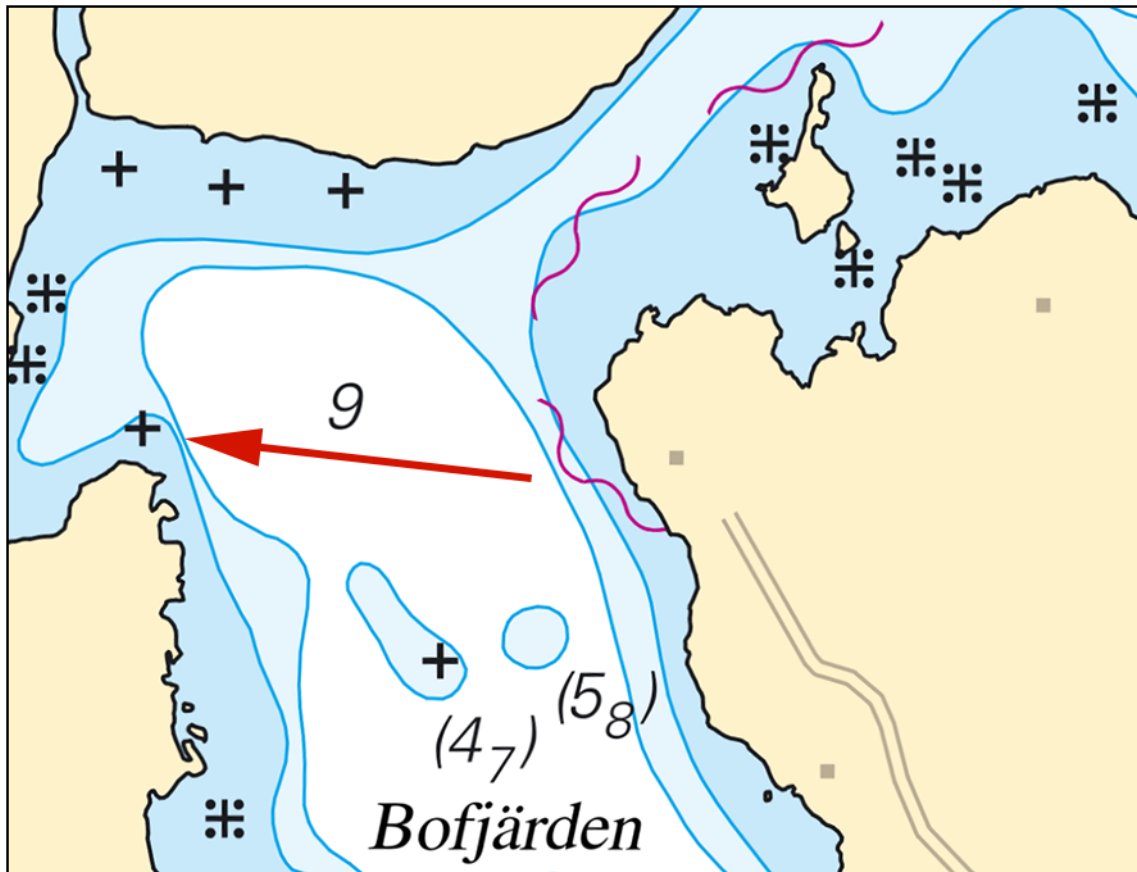
* 14109

Sjökort: 611

Sverige. Ålands hav och Skärgårdshavet. Björkö. Bofjärden. Djupinformation.

Inför	undervattenssten och justera 3 m-kurva	59-53,116N	019-03,094E
-------	--	------------	-------------

Bsp Stockholm N 2018/s24, s61



Bofjärden

Sjöfartsverket. Publ. 31 juli 2019

Norra Östersjön

* 14001 (T)

Sjökort: 617, 6173, 62, 621, 6211

Sverige. Norra Östersjön. Oxelösund. Seglingstävling. 11 - 17 augusti, 2019.

Tid: 11 - 17 augusti, med seglingar 13 - 17 augusti.

Seglingstävlingen SSAB ORC European Championship 2019 äger rum i och runt Oxelösunds farvatten under angivna datum. Flertalet farleder påverkas av evenemanget. Sjöfaran den uppmanas hålla god utkik.

Kontakt tävlingsledning: 070-534 98 30

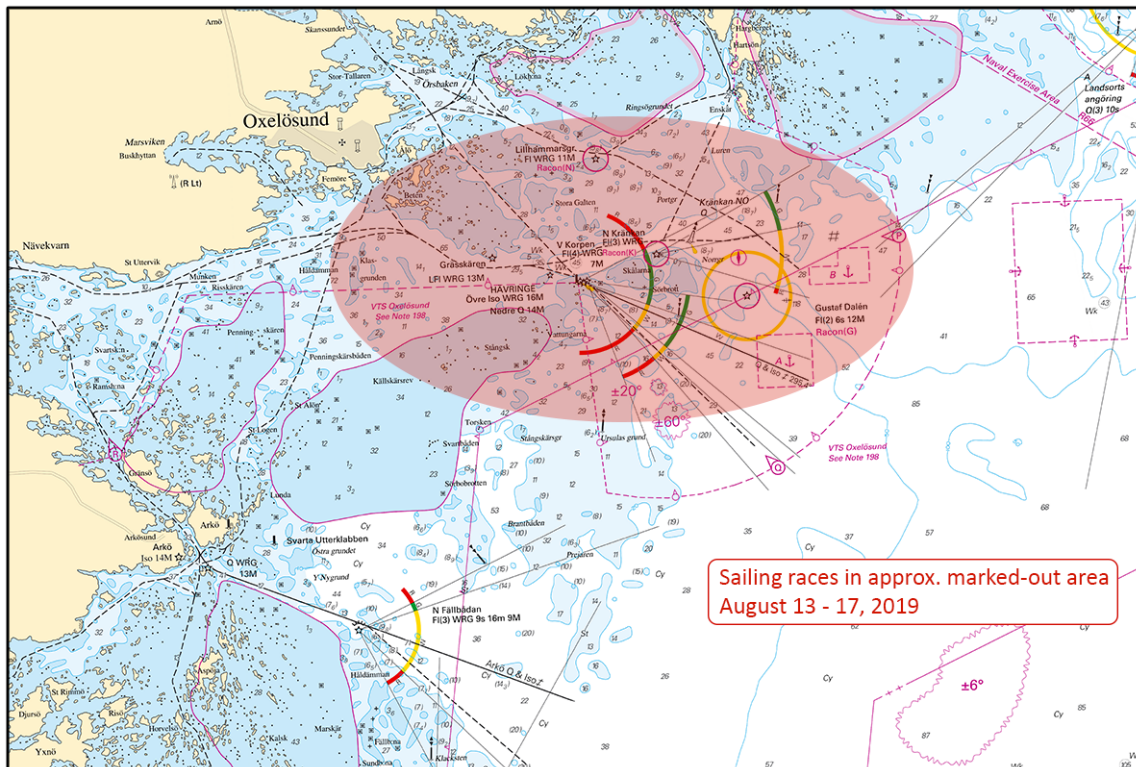
Arbetskanal säkerhetsbåtar: VHF kanal 72 samt 77.

Oxelösund	58-39,3N	017-07,1E
-----------	----------	-----------

<https://orc2019.oxss.nu/>

Visas ej i ENC.

Bsp Kalmarsund 2014/s06, Bsp Ostkusten 2019/s20, s21, s22, s23, s28, s30, s31, s32, s33, Bsp Stockholm S 2018/s04, s41



Oxelösund - Seglingstävling

Oxelösunds Segelsällskap. Publ. 31 juli 2019

* 14196

Sjökort: 6143, 6144, 615

Sverige. Norra Östersjön. Stockholms skärgård. V om Sandön. Utmärkning.

Flytta	styrbordslysboj från 59-17,060N 018-53,880E till	a)	59-17,034N	018-53,863E
Flytta	styrbordslysboj från 59-16,688N 018-53,946E till	b)	59-16,683N	018-53,913E

Bsp Stockholm M 2018/s25, s31

Sjöfartsverket. Publ. 1 augusti 2019

* 14197

Sjökort: 6142

Sverige. Norra Östersjön. Stockholms skärgård. N om Norra Lagnö. Lysboj.

Flytta	babordslysboj 42 m SO till	a)	59-21,705N	018-23,664E
--------	----------------------------	----	------------	-------------

Bsp Stockholm M 2018/s14, s15, s21, s46

Sjöfartsverket. Publ. 1 augusti 2019

* 14199 (P)

Sjökort: 6143, 6144, 615

Sverige. Norra Östersjön. Stockholms skärgård. Sandhamnsleden. Kommande förändringar av utmärkning.

Notiser som utgår: 2019:749/13914(P)

Kommande förändringar av utmärkning i Sandhamnsleden. Preliminära ändringar enligt tabell.

Flytta	babordslysboj från 59-17,452N 018-53,545E till	a)	59-17,432N	018-53,563E
Flytta	babordslysboj från 59-15,717N 018-55,085E till	b)	59-15,729N	018-55,099E
Stryk	styrbordsprick	c)	59-16,019N	018-55,590E
Inför	sydkardinalprick	d)	59-16,044N	018-55,626E
Stryk	babordsprick	e)	59-15,850N	018-57,184E
Inför	nordkardinalprick	f)	59-15,850N	018-57,184E
Flytta	babordslysboj från 59-16,147N 018-57,537E till	g)	59-16,163N	018-57,548E

Visas ej i ENC.

Bsp Stockholm M 2018/s25, s31, s32, s52, Bsp Stockholm N 2018/s35, s41

Sjöfartsverket. Publ. 1 augusti 2019

Kattegatt

* 14054 (T)

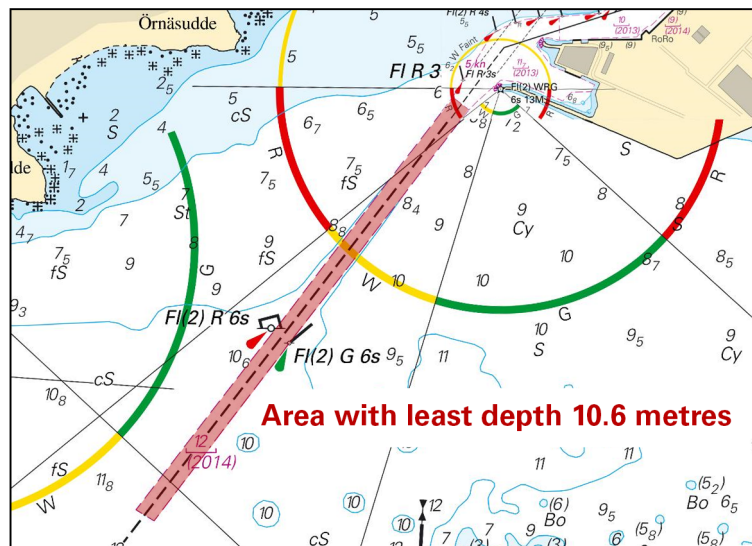
Sjökort: 923

Sverige. Kattegatt. Halmstad angöring. Inseglingrännan. Djup.

En sjömätning (ramning) har påvisat ett område med mindre djup än vad som idag redovisas i sjökortet. Minsta djup i området är 10,6 m. Mätningen kommer att redovisas i sin helhet i sjökort och ENC vid ett senare tillfälle.

Yta med minsta djup 10,6 m	56-38,32N	012-49,20E
----------------------------	-----------	------------

Bsp Västkusten S 2019/s31



Halmstad räna

Sjöfartsverket. Publ. 1 augusti 2019

Vänern och Trollhätte kanal

* 14198

Sjökort: 133

Sverige. Vänern och Trollhätte kanal. Otterbäcken. Djup.

En sjömätning i Otterbäcken, har påvisat andra djup än vad som redovisas i sjökort.

De viktigaste förändringarna redovisas nedan i tabellform, samt i sin helhet i nästa tryck av berörda sjökort.

Uppdateringarna finns tillgängliga för ENC.

